

Ny jernbanelinje København-Ringsted

Byggeherre:

Banedanmark

Ordregiver:

Hoffmann A/S

Kort Information:

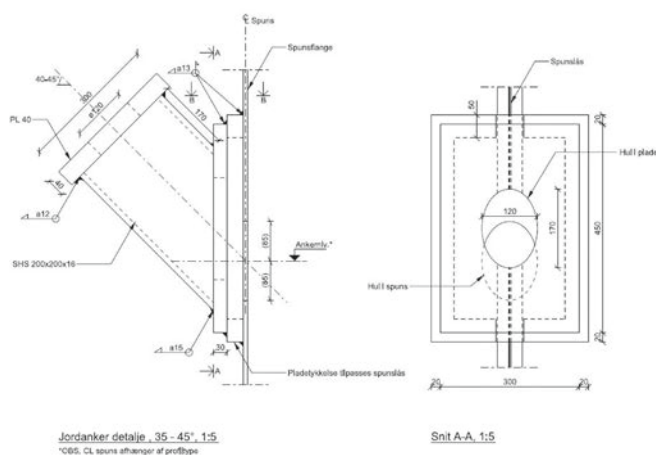
Permanent bagforankring af en spuns-
vægsænkning for en jernbanetunnel ved
hjælp af permanent lidseanker

Tekniske data:

System:	permatent lidseanker, BBV 4 x Ø 0,6" St 1570/1770
Mængde:	58 stykker
Længde:	15,00 m
Testbelastning:	745 kN
Boring teknologi:	twin-head boremetode

På grund af et storstilet infrastrukturprogram udvikles det danske jernbanelinje. Et afsnit af den „Nye Jernbanelinje København-Ringsted“ indeholder bl. a. nybygning af en etape gennem Københavns bydel Valby. Her bygges en jernbanetunnel under Retortvejen, hvis sidevægge vi har bagforankret med jordankre.

Ud over boring og injicering af permanente lidesankre har vi leveret de ordregiveren planlagte ankerforbindelseskonstruktion (billede 1+2). Pga den store borediameter havde vi besluttet, at montere ankerkonsolen i et præfabrikeret stykke lige efter indbygningen af ankrene. Til sidst blev konsolerne røntgen undersøgt. Alle ankere og konsoler blev godkendt fejlfrit.



Billede 1



Billede 2